

Anschlussplatten

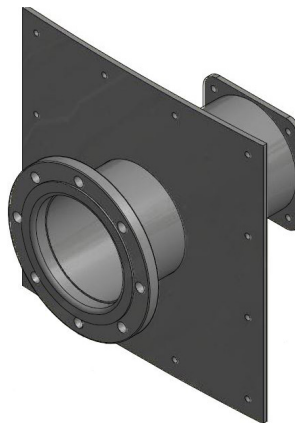


Komponenten

Die Anschlussplatten werden generell im Material 1.4301 ausgeführt und nach Ihren Anforderungen individuell gefertigt. Dabei sind Blechdicken von 6 bis zu 20 mm möglich.

Anschlussplatten können folgende Funktionen übernehmen:

- Durchführung von Rohrleitungen
- Halterung von Bauteilen zur Behälterausrüstung
- Dauerhaftes Verschließen von Betondurchbrüchen
- Mannloch bzw. Noteinstiegfunktion



Allgemeine Daten*

Anwendungsfall:	Ø 2,5 - 33 m
Beispielgrößen:	75 x 75 cm, 100 x 58 cm, 110 x 103 cm Größen nach individuellen Kundenwünschen wählbar
Anschlüsse:	- Substratleitung DN 150 / DN 200 / DN 250 jeweils PN 10 - Heizungsanschlüsse: 1/2" / 1" / 2" (bis zu 12 Anschlüsse) - Radarsensor - Entschwefelung - Blindplatte - Mannloch

* Irrtümer, Druckfehler und Änderungen bleiben vorbehalten. Die Angaben entsprechen den zum Zeitpunkt der Drucklegung vorhandenen Kenntnissen.